

## Location week-end

Cette formule donne accès à tout le domaine du vendredi 14H au dimanche 18H :

- **la ferme bressane :**

**Salle de réception principale pour le dîner et la soirée dansante du samedi soir :**

- capacité jusqu'à 160 personnes
- cuisine équipée avec chambre froide
- système de sonorisation
- accès à la cour intérieure

- **la terrasse et les salons :**

**Espace dédié au cocktail avec un accès séparé de la ferme bressane :**

- terrasse plein ouest
- salons en replis jusqu'à 200 personnes
- accès au parc arboré

- **les 7 chambres :**

- 2 nuitées sur place

**Le matériel (tables, chaises, fauteuils) fait partie de la location des salles.**

## Tarif 2023

**Formule unique de location week-end**

**Avril, mai, septembre octobre : 5 500 €**

**Juin, Juillet, Août : 5 900 €**

## Réservation

La réservation se fait par la signature d'un contrat et le versement d'un premier acompte de 2 000€.

Un deuxième acompte de 2 000€ est demandé 6 mois avant la location, et le solde de 1 500€, ainsi que le chèque de caution (3000€ non encaissé) et l'attestation d'assurance sont demandés 1 mois avant la location.

L'envoi du contrat peut se faire par mail.

## Conditions générales

**(extraits)**

- **Prise d'effet du contrat**

Une fois que le contrat sera valablement formé par réception de l'offre dûment datée et signée, celui-ci ne pourra plus être résilié.

Toutefois, les parties conviennent que le non-respect du calendrier de versement des acomptes, du solde du prix et du dépôt de garantie, entraînera la résiliation de plein droit du contrat après mise en demeure infructueuse au locataire par lettre recommandée.

Dans tous les cas, le bailleur conservera le bénéfice des acomptes déjà versés. Si la résiliation de plein droit en vertu de l'alinéa précédent, intervient dans les 6 mois avant la date de location effective, le bailleur pourra réclamer en sus

le solde du prix.

- **Obligations du bailleur**

Le bailleur s'engage à mettre à la disposition du locataire le ou les espaces aux jours et heures choisies par ce dernier. Le bailleur s'engage à ne pas troubler la jouissance paisible du locataire pendant la durée de location.

- **Obligations du locataire**

**Assurance :**

Le locataire fait son affaire personnelle de la sécurité et de l'entretien des lieux pendant la période d'occupation. À ce titre, il est rappelé que l'assurance responsabilité civile n'est pas comprise dans la location et le locataire devra s'assurer qu'il bénéficie d'une assurance couvrant les dommages aux biens ou aux personnes y compris le locataire et toutes les personnes introduites de son chef dans les lieux.

**Sécurité :**

Le locataire est responsable de la manifestation qu'il organise et à ce titre de la sécurité du bâtiment et de ses abords, des biens et des personnes, en particulier des enfants, pendant la période de location.

**Musique :**

Le Château de Luponnas est équipé d'un système de sonorisation dont l'utilisation est obligatoire et qui permet notamment de limiter les nuisances sonores pour les tiers et les riverains. Toutes les ouvertures (portes et fenêtres) doivent être maintenues fermées durant le cours de la soirée et le niveau sonore de la musique doit être nettement réduit à 4 heures du matin au plus tard. Le locataire devra répondre au plan civil et/ou pénal des éventuelles plaintes du voisinage en matière de gêne et de tapage nocturne sans pouvoir appeler en garantie le bailleur de ce chef.

**Entretien des lieux et du matériel :**

Le locataire s'engage à restituer les lieux propres après avoir procédé au nettoyage de la cuisine, en passant l'aspirateur fourni par le bailleur dans les salles louées (sauf dans les chambres) et en nettoyant les espaces extérieurs.

- **Restrictions particulières**

La destination des bassins étant décorative, il est strictement interdit d'en faire un autre usage. La surveillance des abords des bassins est à la charge du locataire.

Il est interdit de sortir le mobilier intérieur (chaises pailées et tables rondes) en extérieur. Des chaises et tables d'extérieur sont mises à votre disposition, et sont réservées à un usage sur la terrasse et dans le parc. En aucun cas un repas ou brunch ne peut être installé dans la cour intérieure. Les feux d'artifice ne sont pas autorisés sur le domaine. L'accès à la mezzanine est strictement interdit.

Les espaces intérieurs, salles et chambres sont strictement non-fumeurs. Des cendriers extérieurs sont mis à disposition.

## La Ferme Bressane

- **superficie de la salle : 248 m<sup>2</sup>**
- **capacité maximale conseillée : 160 personnes**
- **mezzanine non accessible au public**
- **équipements à disposition : cuisine équipée, WC, sonorisation, chauffage, climatisation, accès wifi**

## La cuisine

- **2 chambres froides / 1 congélateur coffre 200L**
- **piano 4 feux à gaz bouteille**
- **four et étuve**
- **évier 2 bacs**

La cuisine est un organe de réchauffe et non de préparation. Nous n'avons ni vaisselle, ni nappage sur place. La vaisselle doit être remontée sale. Les déchets et verres doivent être évacués.

## Salons et terrasse

- **superficie des salons : 150 m<sup>2</sup>**
- **capacité maximale conseillée : 200 personnes**
- **capacité maximale avec terrasse : 250 personnes**
- **équipements à disposition : WC, chauffage**

## Les chambres

**7 chambres sont disponibles au Château.**

**7 autres chambres supplémentaires sont disponibles au Haras de Luponnas, juste en face du Château.**

[+ d'infos](#)

## Matériel disponible

**Ferme Bressane :**

- 16 tables rondes diamètre 1,8 m (10 à 12 personnes)
  - 5 tables rondes diamètre 2 m (12 à 14 personnes)
  - 2 tables ovales 1,8 x 3,6 m (16 à 18 personnes)
  - 2 tables rectangulaires de 1,5 x 0,76 m (buffet)
  - 12 fauteuils tissus gris
  - 200 chaises en bois assise paillée couleur bordeaux :
- H totale : 98 - dossier HxL : 53 x 41 - assise LxP : 42 x 39

**Salons :**

- 4 tables rectangulaires de 2 x 0,9 m (buffet cocktail)
- 4 tables rondes en bois de diamètre 120
- 12 fauteuils en cuir
- 4 tables basses 0,5 x 0,5 m
- 40 chaises métalliques pliantes blanches d'extérieur

## La sonorisation

Le château de Luponnas est équipé d'un système de sonorisation dans la ferme bressane qu'il est obligatoire d'utiliser. Votre Disque Jockey apporte uniquement ses tables de mixage et/ou ordinateur portable (et son matériel de mise

en lumière). Les enceintes et l'amplificateur sont déjà installés sur place, les caissons de basse ne sont pas autorisés. Un système de compression sonore est installé et toutes les prises de la salle sont reliées.

Le niveau est élevé avant 4 heures du matin, et baisse significativement après 4 heures du matin.

Prévoir le matériel nécessaire si vous souhaitez sonoriser les salons pour le cocktail jusqu'à 22h maximum.

Matériel de sonorisation

- quatre enceintes orientables BOSE 402 (blanches) 120 Watts (en quadriphonie inclinée)
- un amplificateur BOSE B1500 2 X 450 W sous 8 Ohms
- un limiteur SNA 50-2 Rackable Pack 01- mixage ECLER compact 5 (5 entrées / 3 micros + PC ou CD)
- plaque connectique universelle en face avant pour brancher PC ou table de mixage (XLR)
- lecteur CD
- un micro HF (prévoir 2 piles LR6AA en rechange)

## Restitution & nettoyage

Le domaine complet est à rendre le dimanche soir à 18H au plus tard. Il ne doit pas rester de matériel dans les lieux après cet horaire. Merci de bien prévenir vos prestataires de récupérer leur matériel (vaisselle, matériel de cuisine,...) avant. Si ils ne peuvent pas venir avant le lundi, il faudra entreposer le matériel sur le parking devant l'entrée de la salle.

Un état des lieux sera fait le dimanche soir en présence d'un représentant du château de Luponnas pour vérifier l'état du matériel et le nettoyage.

Nous demandons de rendre la salle avec les chaises sur les tables (comme livré le vendredi), les tables rectangulaires de cocktail repliées dans les salons et les chaises d'extérieur repliées sur la terrasse.

Nous vous demandons de passer l'aspirateur dans la salle de la ferme bressane et dans les salons, ainsi que de nettoyer la cuisine. Tout le matériel nécessaire est sur place dans le placard extérieur vers le puits.

Dans la cuisine, les tables inox, four, étuve, chambre froide et sols sont à nettoyer.

Vous devez également penser à évacuer vos déchets (poubelles de cuisine, des toilettes et déchets de la salle des petits déjeuners). Deux containers à déchets et un container à verre sont à votre disposition sur le parking.

Pour les espaces extérieurs, il est demandé de ramasser les déchets éventuels (cigarettes, verrines, verre cassé...) et de vider les cendriers.

En cas de salissure exceptionnelle (tâche sur les dalles de pierre, dans les chambres, ...) vous trouverez les produits nécessaires.

## Traiteurs

### **Del Forno**

227 Route de Montmerle - 69830 Saint-Georges-de-Reneins  
Tél : 04 74 67 61 73 - Site : delforno-traiteur.com

### **Maison Mouret**

10, rue Paul Pioda - 01000 Bourg-en-Bresse  
Tél : 04 74 22 17 57 - Mél : contact@maison-mouret.fr

### **L'Ambroisie Traiteur**

Place de l'Eglise - 71690 Prissé - Mâcon  
Tél : 03 85 37 60 83 - Site : www.brindesel.fr

### **Maison Pignol**

8, place Bellecour - 69002 LYON  
Tél : 04 78 37 39 61 - Mél : info@pignol.fr

### **Bourg Traiteur Réception**

3, rue Guichenon - 01000 Bourg-en-Bresse  
Tél : 04 74 24 68 60 - Mél : reception@bourg-traiteur.fr

### **Mille et une saveurs**

210, rue des Pommiers - 71000 Mâcon  
Tél : 03 85 36 51 35 - Mél : contact@1001saveurs.eu

### **L'Épicurien des vignes**

19 Grande Rue, 71390 Buxy  
Tél : 03 85 92 14 12 - Mél : contact@lepiciuriendesvignes.com

### **Jean-Michel Guillemot**

6 Rue de la République - 69430 Beaujeu  
Tél : 04 74 04 83 56

### **Les petits plats de Manon**

Villefranche sur Saône  
Mél : manondesclas@hotmail.fr

## Service et vaisselle

### **Maître d'hôtel : Yves Cally - Bourg-En-Bresse**

Tél : 06 80 89 81 52

### **Pym-Reception - Bourg-En-Bresse**

Tél : 04 74 22 61 67

### **Praloc Festivités Services - Mâcon**

Tél : 03 85 34 68 38 - Mél : praloc@cegetel.net

## Musique

### **DJ : Stéphane Veyret**

Tél : 06 14 11 08 85 - Mél : contact-onesound@laposte.net

### **Trio ou quatuor Jazz (pour cocktail) : Vincent Forestier**

Tél : 06 80 57 03 96

### **Musicien solo (pour cocktail) : Laurent Guillermin**

Tél : 06 13 05 82 37 - Mél : lgmusique@orange.fr

## Ésthetique

### **Laëtitia Escoffier**

Tél : 06 14 20 30 17 - Mél : laetibeaute@yahoo.fr  
Site : www.laeti-beaute.fr

### **Coiffeuse et Esthéticienne : Déborah et Séverinne**

Tél : 06 81 29 22 18 / 03 85 30 67 19  
Site : www.o-temps-zen.com

## Fleuristes

### **Jardins et Plantes de Vonnas - Vonnas**

Tel : 04 74 50 22 44 - Mél : jpvonnas@orange.fr

### **Vert Nature - Vonnas**

Tel : 04 74 50 25 70 - Site : www.vertnature-vonnas.com

## Photo et vidéo

### **VIDÉO : Florence Remilly**

Tél : 06 88 90 07 61 / 04 37 28 02 21  
Mél : flore.remilly@orange.fr - Site : www.mariage-dvd.com

### **PHOTO : Happy days - Lyon**

Tél : 06 86 94 56 01  
Mél : contact@happydays.fr  
Site : www.happydays.fr

### **PHOTO : MollyGraphy Photography - Mâcon**

Tél : 06 09 59 31 99  
Mél : mollygraphy@gMél.com - Site : mollygraphy-photography.fr

## Décoration et matériel

### **Hervé SERVIGNAT - Location de chapiteaux**

Tél. 03 85 30 25 63 - Mél : servignat.herve@orange.fr  
Fée main déco - Ste Foy-Les-Lyon

### **Décoration - Location de housses de chaises**

Tél : 04 78 59 45 11 - 06 88 20 09 77  
Mél : blanmichel@yahoo.fr - Site : www.feemaindeco.com

### **MAG DECO : idées, conseils, location**

Tél : 03 85 32 86 86  
Mél : magdeco@free.fr - Site : magdecodéfete.com

### **Loc événement - Location de décoration**

Tél : 09 81 64 81 95 / 06 63 02 62 41  
Mél : florentsotty@locevenement.fr  
Site : www.locevenement.fr

## Animation

### **Compagnie SuperCho**

### **Spectacles de feu, pyrotechnie et lumières**

Tel : 06 67 22 84 01  
Mél : contact@super-cho.com  
Site : www.super-cho.com

## Organisation

### **Apikids - Animation enfants**

Tél : 06 30 69 44 73 - Mél : contact@apikids.fr  
Site : www.apikids.fr

### **Trait d'union - Wedding planner - Lyon**

Tél : 04 72 74 95 59 / 06 62 07 35 97  
Mél : mareception@gMél.com  
Site : www.traitdunion-mariage.com

### **So chic day - Wedding planner - Mâcon**

Tél : 03 85 23 08 66 / 06 43 34 76 10  
Mél : contact@sochicday.com  
Site : www.sochicday.com

## Assurance

### **SLA - VERSPIEREN**

Tél : 05 55 79 96 61 - Mél : sla@verspieren.com  
Site : www.assurancesdechateaux.com

## Camping

### **Camping Le Renon - Distance : 1 Km**

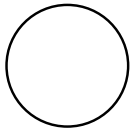
Ouvert du 10 avril au 10 octobre  
Rue de Verdumont - 01540 Vonnas  
Tél : 04 74 50 02 75  
Mél : campingvonnas@wanadoo.fr

# PLAN DE LA FERME BRESSANE

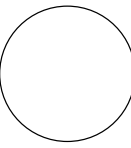
Plan vierge à nous renvoyer en précisant :  
 les tables utilisées  
 le type de table  
 le nombre de chaise par table

## matériel :

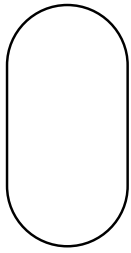
16 tables rondes de  
 1,80 m de diamètre  
 10 à 12 personnes



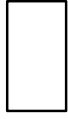
5 tables rondes de  
 2 m de diamètre  
 12 à 14 personnes



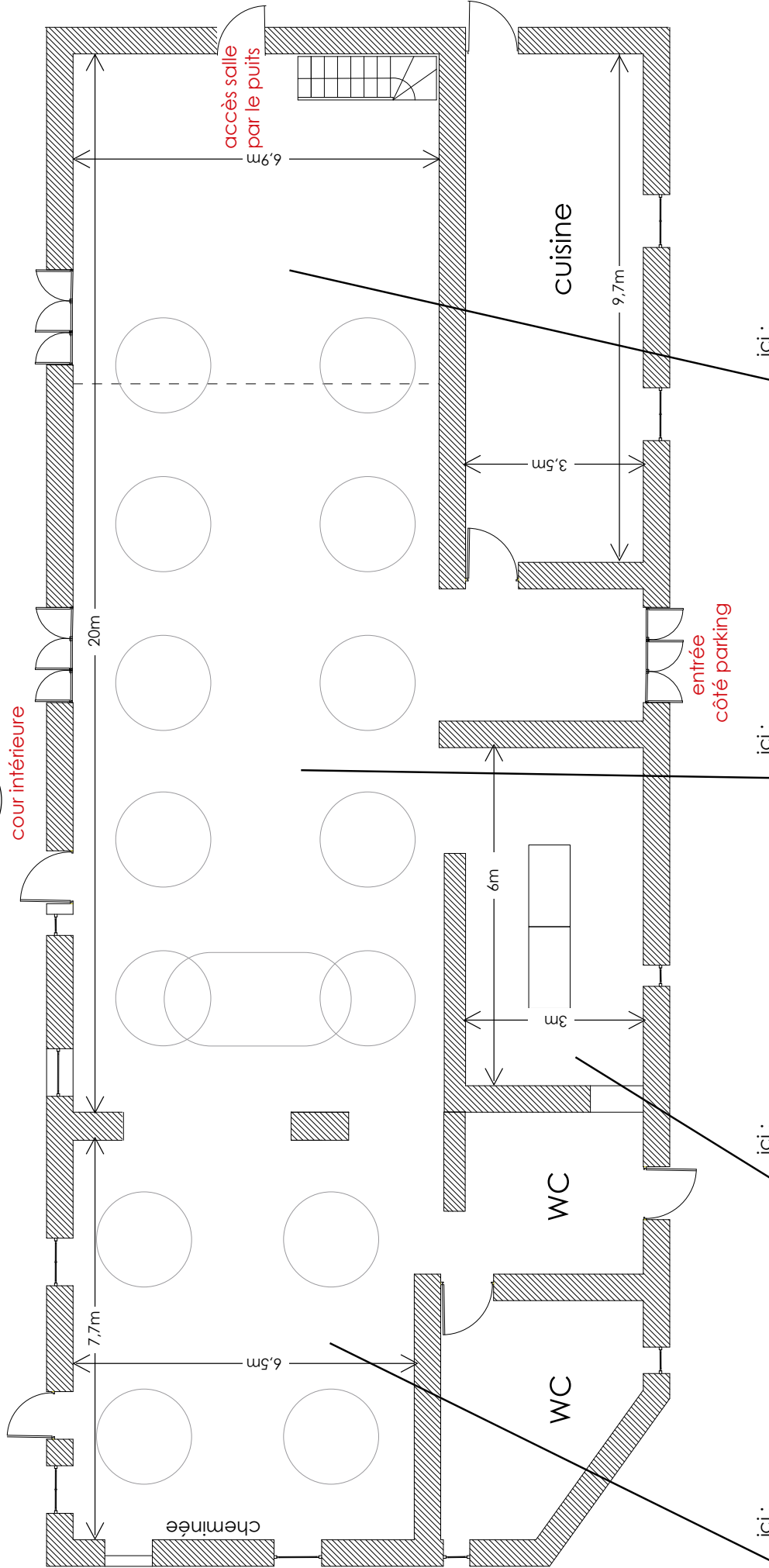
2 tables ovales de  
 1,80 x 3,60 m  
 16 à 18 personnes



2 tables rectangulaires de  
 1,50 x 0,76 m  
 6 personnes ou pour buffet  
 fromage ou dessert dans  
 coin buffet de la salle



6 tables rectangulaires de  
 2 x 0,90 m  
 pour buffet cocktail  
 dans les salons



ici :

- coin salon avec les fauteuils
- 1 à 5 tables rondes de 1,80m
- 1 à 4 tables rondes de 2m

ici :

- 1 à 2 tables rectangulaires de 1,50x76 pour buffet fromage et dessert et/ou coin enfants

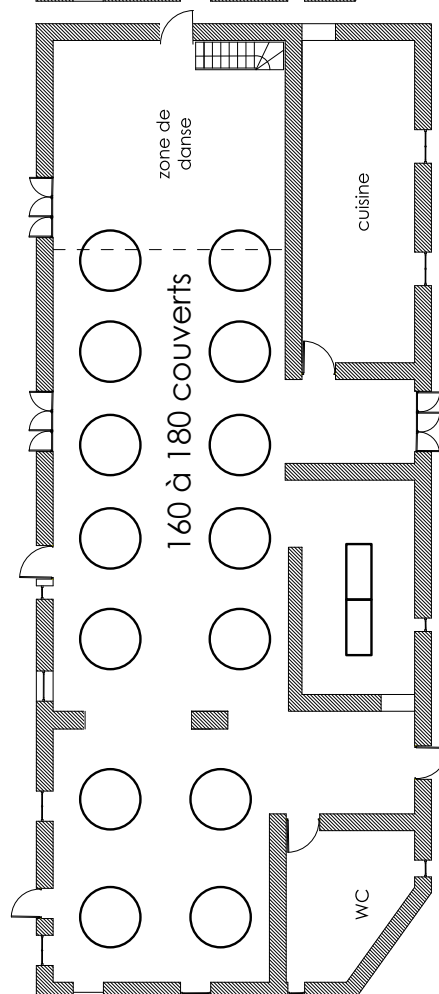
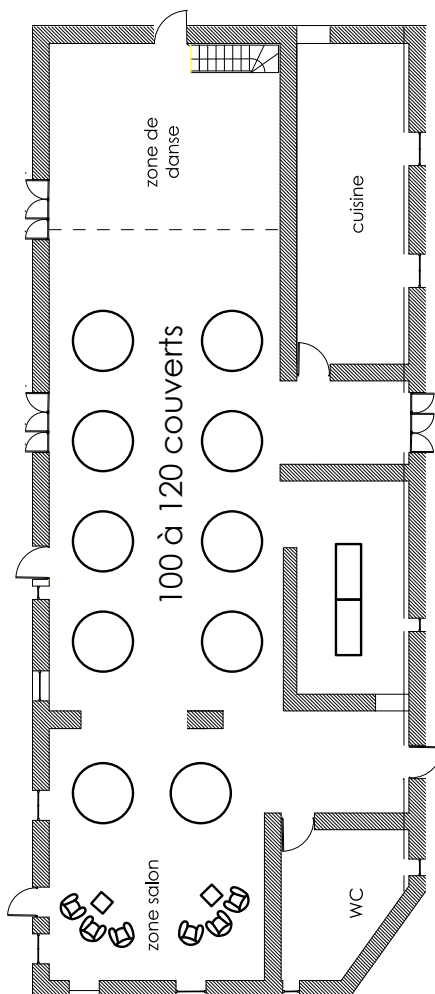
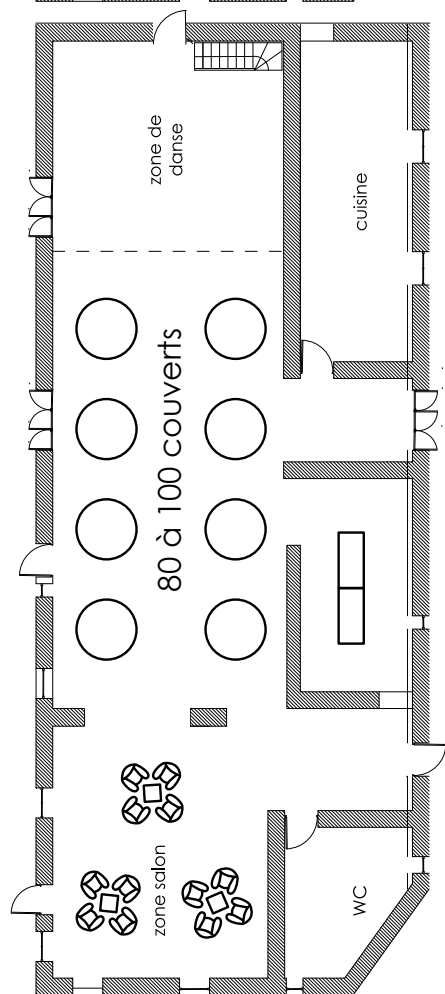
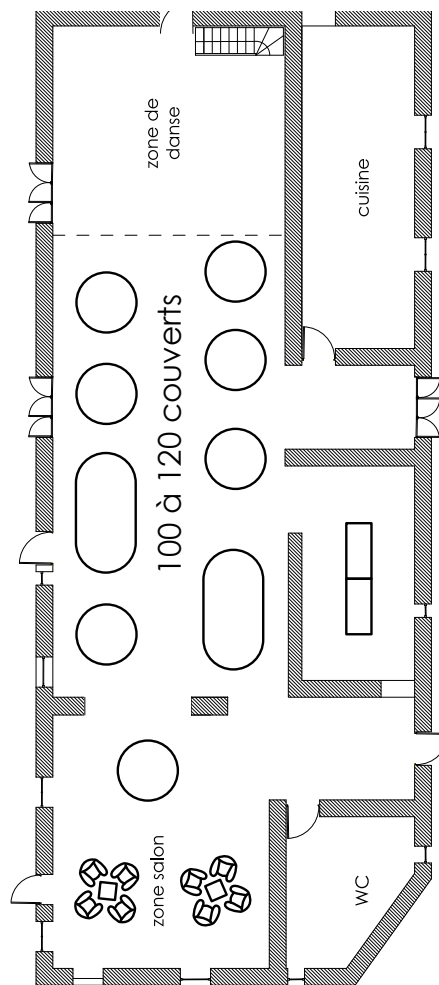
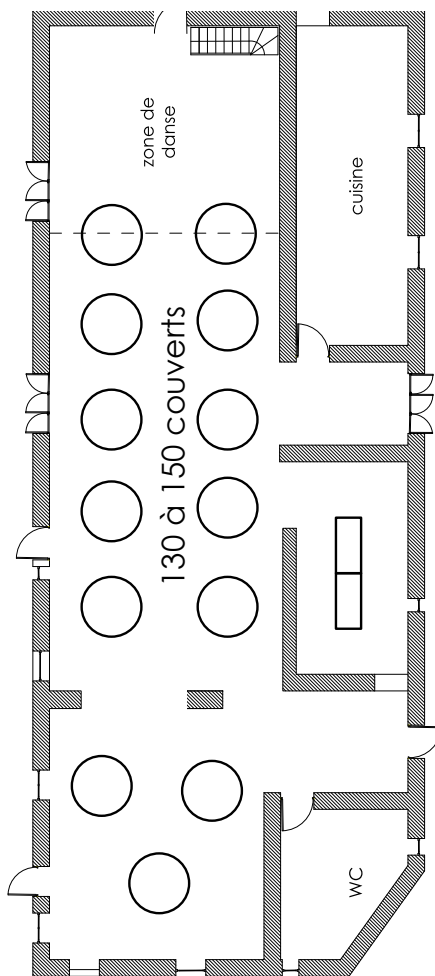
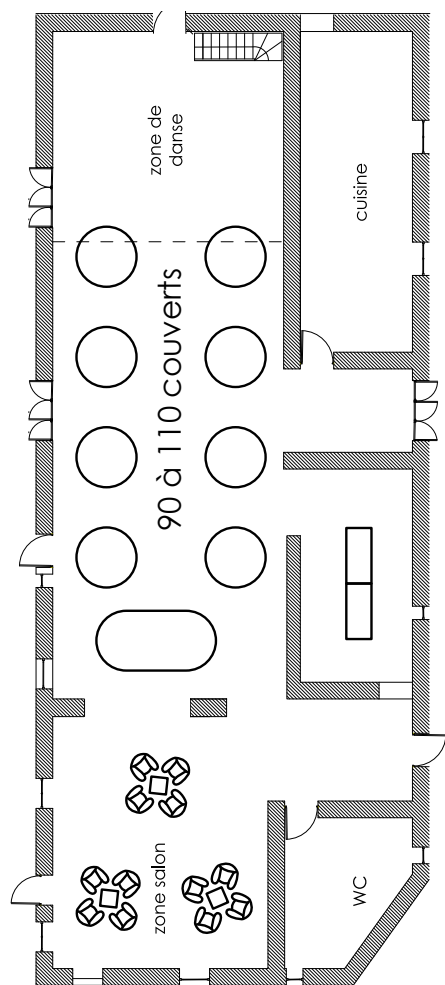
ici :

- 2 rangées de 6 tables maximum
- Pensez à conserver une allée centrale pour le service

ici :

- zone de danse sous mezzanine :
- piste de danse

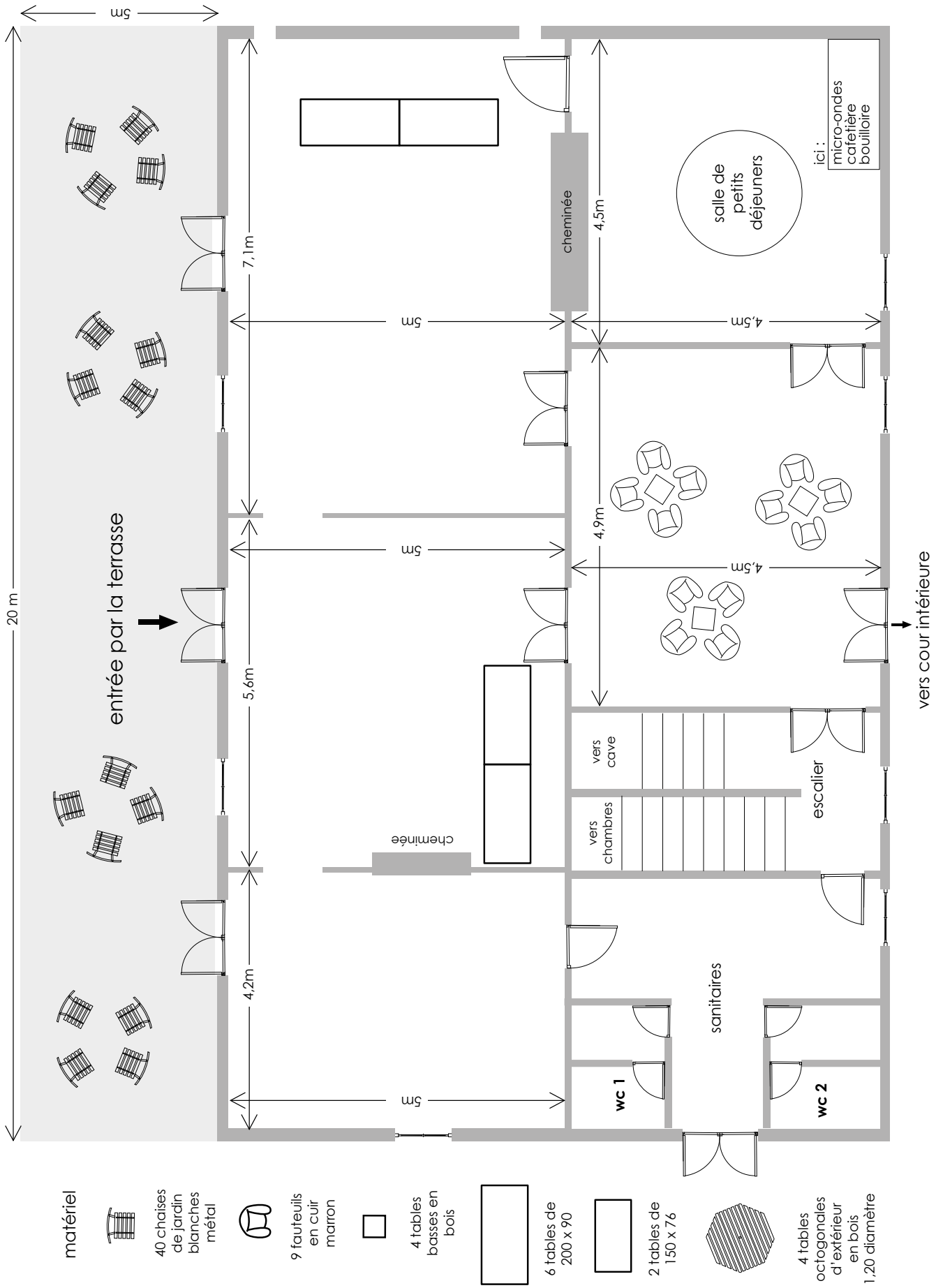
# FERME BRESSANE : EXEMPLES DE MISE EN PLACE





# PLAN DES SALONS

Les salons et la terrasse pour le cocktail



# PLAN D'ACCÈS

## Adresse

**Château de Luponnas - 1457 route de Luponnas - 01540 Vonnas**

Coordonnées GPS : 46.2316571, 4.977052

## Itinéraires

**De Lyon - Distance : 70 km / Durée : 01H**

itinéraire en rouge sur le plan

À l'arrivée, traverser entièrement le village de Vonnas tout droit.

À la sortie du village, prendre à gauche (D80) pendant 2 Km.

**De Mâcon - Distance : 20 km / Durée : 20 minutes**

À l'arrivée, le Château de Luponnas se trouvera sur votre droite, 2 Km avant l'entrée dans Vonnas.

**De Bourg-en-Bresse - Distance : 22 km / Durée : 25 minutes**

À l'arrivée, continuer tout droit sur la route de Mâcon (D80) pendant 2Km après l'intersection d'entrée de village.

**De Paris -Durée : 01h37**

PARIS GARE DE LYON - MACON LOCHÉ TGV

